



CENTRO DI EDUCAZIONE AMBIENTALE ED ALLA SOSTENIBILITÀ

**MUSEO DEL LUPO**

VIGGIANO (POTENZA)

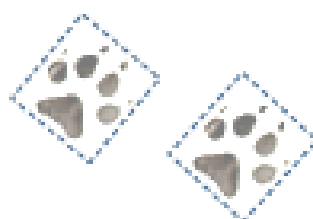
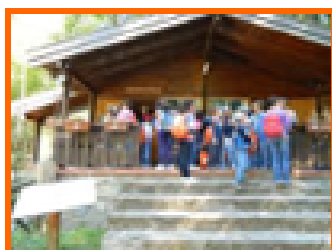
[www.aceaviggiano.it](http://www.aceaviggiano.it)

## IL CEAS

Il Centro di Educazione Ambientale ed alla Sostenibilità di Viggiano è un CEAS accreditato alla rete REDUS (Rete di Educazione alla Sostenibilità) della Regione Basilicata e ricade all'interno del Parco Nazionale Appennino Lucano, Val d'Agri, Lagonegrese. Il CEAS si rivolge a Scuole, Associazioni ed Enti.

La sede che si trova a Viggiano, che il CEAS condivide con il Coordinamento regionale della Protezione Civile Gruppo Lucano, ha a disposizione un'ampia sala dotata di videoproiettore adatta per lezioni, seminari e incontri di vario genere. Il CEAS dispone anche di una sala didattica, dedicata a Robert Mallet, alla quale si accede da un ingresso che ricostruisce l'interno di una grotta. Nell'aula didattica sono presenti murali che riproducano la struttura interna della Terra e gli strati dell'atmosfera. È presente, inoltre, una sala operativa con sismografo e centralina meteorologica. In questa struttura sono esposti campioni geologici e biologici ed è possibile consultare una ricca biblioteca.

Il CEAS, inoltre, gestisce il Museo del Lupo ed il Museo delle Tradizioni Locali ([MuVig](#))



[www.aceaviggiano.it](http://www.aceaviggiano.it)

## IL MUSEO DEL LUPO



Il Museo del Lupo, inaugurato nel 2000, è stato realizzato dal recupero di una baita in legno in località Fontana dei Pastori (1400 slm) di Viggiano (Pz)

La baita è ubicata in una splendida faggeta in cui è possibile fare delle escursioni naturalistiche ascoltando i suoni della natura e osservandone i colori e le bellezze.

All'interno del Museo è possibile vedere esemplari imbalsamati di Lupo e di altre specie animali presenti nel nostro territorio..

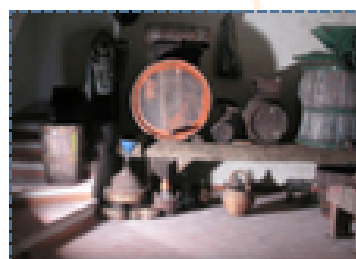


## IL MUSEO DELLE TRADIZIONI LOCALI MUVIG

Dal 2014 il CEAS gestisce anche il Museo delle tradizioni Locali di Viggiano. Questo Museo è nato nel 2003 da un progetto didattico curato dall'Istituto Comprensivo di Viggiano. È ubicato al piano terra del Convento di Santa Maria del Gesù realizzato nel 1478 dai Francescani Minori Osservanti.



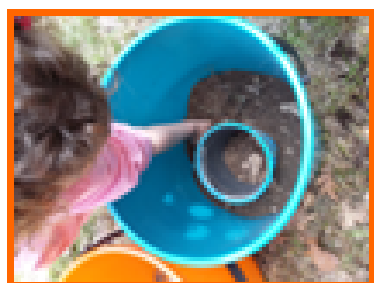
Il percorso espositivo racchiude diversi aspetti della nostra cultura. Vengono ricostruite: la bottega del falegname, la bottega del fabbro e quella del calzolaio; la cucina e la stanza da letto di un tempo; il deposito degli attrezzi agricoli e la cantina. Sono inoltre esposti dei pannelli illustrativi dedicati ai Mulini ad acqua e alla tradizione musicale viggianese. Sono presenti, infine, dei particolari segnali grafici che, attraverso l'utilizzo di uno smartphone o di un tablet, permettono di fornire al visitatore ulteriori informazioni. La visita, quindi, diventa interattiva e combina passato e presente attraverso l'uso della realtà aumentata.



[www.aceaviggiano.it](http://www.aceaviggiano.it)

## TEMATICHE PER LEZIONI, LABORATORI E USCITE

- Biodiversità
- Ambiente
- Energia
- Acqua
- Rifiuti e riciclo
- Patrimonio storico, culturale e naturalistico della Val d'Agri



- I singoli laboratori (durata 2h circa) possono essere svolti presso le strutture del CEAS o in classe al costo di 4,00 euro ad alunno (minimo 15 alunni); per gruppi meno numerosi il costo è di 60 euro a laboratorio.
- Le attività giornaliere possono essere accorpate ed organizzate in pacchetti della durata di 2 o più giorni con possibilità di pernottare presso le strutture alberghiere locali.
- Tutti i progetti didattici possono essere concordati e articolati a seconda delle esigenze.
- I contenuti possono essere adeguati ai programmi scolastici.
- Alle lezioni possono essere abbinate escursioni o attività all'aperto.
- Le uscite sul campo hanno un costo di 10,00 euro ad alunno per l'intera giornata (minimo 15 alunni); per gruppi meno numerosi il costo è di 150 euro a giornata. Per uscite della durata di mezza giornata, il costo è di 6,00 euro ad alunno (minimo 15 alunni); per gruppi meno numerosi il costo è di 90 euro a giornata.

## ESCURSIONI

### Escursioni naturalistiche

con Guide Ufficiali ed Esclusive del Parco Nazionale dell'Appennino Lucano e Guide Ambientali Escursionistiche



### Escursioni archeologiche e storico-culturali con Guida turistica della Regione Basilicata



#### Abbigliamento consigliato:

scarponcini e abbigliamento adeguato alla stagione (munirsi di mantelline antipioggia o k-way anche se c'è il sole!).

**La durata delle escursioni può essere di mezza giornata o di una giornata intera.**

**Il costo è di 80,00 euro per la mezza giornata e di 120,00 euro per la giornata intera con gruppi di max 25 persone a guida. Per gruppi più numerosi è necessario l'impiego di una seconda guida.**

[www.aceaviggiano.it](http://www.aceaviggiano.it)

## NEL BOSCO ... TOCCA E SENTI

### PROGRAMMA

Ore 10:00: Accoglienza ed escursione guidata in un bosco della Val d'Agri con attività di interpretazione ambientale.

Ore 13:00: pranzo a sacco o in agriturismo (su richiesta con costo non incluso).

Ore 15:00 Laboratorio: "Nel bosco ... tocca e senti" : attività legate all'uso dei sensi per conoscere e scoprire il bosco. Laboratorio "Acchiappasogni" : con il materiale raccolto nel bosco verranno realizzati amuleti da portare a casa.

Costo per studente  
10,00 euro \*

**Destinatari:** Alunni scuola INFANZIA, PRIMARIA e SECONDARIA di I grado.



*"Andai nei boschi perché volevo vivere con saggezza e in profondità e succhiare tutto il midollo della vita, sbaragliare tutto ciò che non era vita e non scoprire in punto di morte che non ero vissuto."*

**Henry David Thoreau**

[www.aceaviggiano.it](http://www.aceaviggiano.it)

## FIABE NEL BOSCO

### PROGRAMMA

Ore 10:00: Accoglienza e visita al Museo del Lupo con attività ludo-didattiche-sensoriali dedicate alle specie animali del bosco.

Ore 13:00 pranzo a sacco o in agriturismo (su richiesta con costo non incluso)

Ore 15:00 Passeggiata nel bosco e racconto di una fiaba con giochi, laboratori e attività di interpretazione ambientale.

Costo per studente  
10,00 euro \*



**Destinatari:** Alunni scuola dell'infanzia e primaria.

### Le favole a rovescio

*C'era una volta  
un povero lupacchiotto,  
che portava alla nonna  
la cena in un fagotto.*

*E in mezzo al bosco  
dov'è più fosco incappò nel terribile  
Cappuccetto Rosso,  
armato di trombone  
come il brigante Gasparone...*

*Quel che successe poi,  
indovinatelo voi.*

*Qualche volta le favole  
succedono all'incontrario e allora è un  
disastro:*

*Biancaneve bastona sulla testa  
i nani della foresta,*

*la Bella Addormentata non si  
addormenta,*

*il Principe sposa*

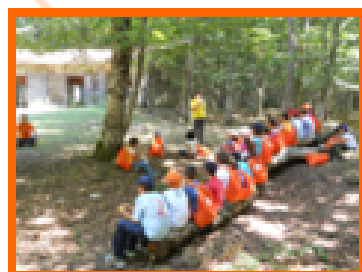
*una brutta sorellastra,*

*la matrigna tutta contenta,*

*e la povera Cenerentola*

*resta zitella e fa la guardia alla pentola.*

*(Gianni Rodari)*





## UNA GIORNATA DA LUPI

### PROGRAMMA

Ore 10:00: Accoglienza e visita al Museo del Lupo con attività "lupo-didattiche" e sensoriali dedicate alle specie animali del bosco.

Ore 13:00: pranzo a sacco o in agriturismo (su richiesta con costo non incluso).

Ore 15:00 Laboratorio "Sulle tracce degli animali": realizzazione di calchi in gesso delle impronte degli animali con la tecnica del calco in negativo e su carta con la tecnica del frottage.

Opzione serale: uscita nel bosco e richiami con la tecnica del wolf howling.

Costo per studente  
10,00 euro \*

Destinatari: Alunni scuola INFANZIA, PRIMARIA e SECONDARIA di I grado.



[www.aceaviggiano.it](http://www.aceaviggiano.it)

## ACQUA: IL FIUME E IL LAGO

Destinatari: Alunni scuola  
PRIMARIA e SECONDARIA di I e  
II grado.

Costo per studente  
10,00 euro \*

La valle dell'Agri prende il suo nome dal fiume Agri che, assieme ai suoi numerosi affluenti e al Lago di Pietra del Pertusillo, costituisce uno dei tanti ambienti acquatici presenti nel territorio del Parco Nazionale Appennino Lucano Val d'Agri Lagonegrese.

Le escursioni proposte e le attività laboratoriali/seminariali, potranno essere concordate con i gruppi e potranno riguardare sia gli aspetti biologico-naturalistici degli ambienti acquatici sia gli aspetti legati ai comportamenti sostenibili

### Giornata tipo I

Ore 9:30/12:30 Accoglienza ed escursione sul Fiu-

Ore 12:30/14:00 pranzo al sacco o in agriturismo  
richiesta (costo da concordare)

Ore 14:30/17:00 conclusioni e laboratori didattici  
presso se-



me Agri  
su ri-

presso se-

### Giornata tipo II

Ore 9:30/12:30 Accoglienza ed escursione sul Fiume Agri

Ore 12:30/14:00 pranzo al sacco o in agriturismo su richiesta (costo da concordare)

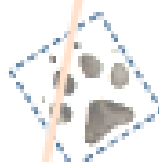
Ore 14:30/17:00 prosiegua escursione alla ricerca di tracce degli abitanti del fiume.

### Giornata tipo III

Ore 9:30/12:30 Accoglienza ed escursione sul Fiume Agri

Ore 12:30/14:00 pranzo al sacco o in agriturismo su richiesta (costo da concordare)

Ore 14:30/17:00 visita alla centrale idroelettrica di Tramutola (da concordare con l'Ente gestore).



*"L'acqua scorre...  
Va dove vuole andare e niente le si può opporre.  
L'acqua è paziente.  
L'acqua che gocciola consuma una pietra...  
Ricordati che per metà tu sei acqua.  
Se non puoi superare un ostacolo, giragli intorno.  
Come fa l'acqua."  
(Margaret Atwood)*



## INVESTIGATORI NEL BOSCO

### Alla scoperta della natura

#### PROGRAMMA

Ore 10:00: Accoglienza, visita al Museo del Lupo e inizio delle attività di ricerca e scoperta delle specie animali e vegetali del bosco.

Ore 13:00: pranzo a sacco o in agriturismo (su richiesta con costo non incluso).

Ore 15:00 Laboratorio: "CIAO Bosco":  
Cerca Impara Ascolta Osserva

Costo per studente  
10,00 euro \*

Destinatari: Alunni scuola  
PRIMARIA e  
SECONDARIA di I e II  
grado.



[www.aceaviggiano.it](http://www.aceaviggiano.it)

## GEOLOGIA

### Giornata tipo I

Ore 9:30/12:30 accoglienza ed escursione

Ore 12:30/14:00 pranzo al sacco o in agriturismo su richiesta  
(costo non incluso)

Ore 14:30/17:00 conclusioni e laboratori presso sede CEAS

### Giornata tipo II

Ore 9:30/12:30 accoglienza ed escursione

Ore 12:30/14:00 pranzo al sacco o in agriturismo su richiesta  
(costo non incluso)

Ore 14:30/17:00 prosieguo escursione



### Giornata tipo III

Ore 9:30/12:30 introduzione alle attività presso sede CEAS

Ore 12:30/14:00 pranzo al sacco o in agriturismo su richiesta  
(costo non incluso)

Ore 14:30/17:00 escursione



## RIPASSIAMO IL PASSATO

### PROGRAMMA

Ore 9:30/12:30 Accoglienza e visita al Museo delle Tradizioni Popolari e al Centro storico di Viggiano.

Ore 12:30/14:00 Pranzo a sacco o in agriturismo su prenotazione (costo da concordare)

Ore 14:30/17:00 laboratori didattici presso sede CEAS a scelta tra:

-Laboratorio del sapone: preparazione di sapone con il tradizionale recupero della sugna.

-Laboratorio "Cera e olio" preparazione di una pomata con cera d'api e olio d'oliva usata come rimedio naturale contro le screpolature.

I prodotti dei laboratori saranno portati a casa.

Costo per studente  
10,00 euro \*

Destinatari: Alunni scuola  
PRIMARIA e  
SECONDARIA di I e II  
grado.



[www.aceaviggiano.it](http://www.aceaviggiano.it)

## LE ARCHEOLOGIE IN VAL D'AGRI

### PROGRAMMA

Ore 9:30/12:30 Visita guidata al Museo Archeologico Nazionale della Val d'Agri e al Sito Archeologico di Grumentum. Breve introduzione sull'archeologia industriale della Val d'Agri.

Ore 12:30/14:00 Pranzo a sacco o in agriturismo su prenotazione (costo da concordare)

Ore 14:30/17:00 laboratori didattici presso sede CEAS a scelta tra:

-Il piccolo archeologo: simulazione di uno scavo stratigrafico per apprendere le tecniche di scavo e gli strumenti utilizzati dall'archeologo.

-Mosaicisti per un giorno: realizzazione di un mosaico.

Costo per studente  
10,00 euro \*

Destinatari: Alunni scuola PRIMARIA e SECONDARIA di I e II grado.



*"Arrivando a ogni nuova città il viaggiatore ritrova un suo passato che non sapeva più d'averne: l'estraneità di ciò che non sei più o non possiedi più t'aspetta al varco nei luoghi estranei e non posseduti."*

*Italo Calvino*

[www.aceaviggiano.it](http://www.aceaviggiano.it)